

## Παράμετροι

Λειτουργία:	Επτά τρόποι λειτουργίας
Φωτεινότητα:	Ρυθμιζόμενο (4 επίπεδα)
Πηγή φωτός:	Φως κοντά στο υπέρυθρο
Καθαρό βάρος:	350g
Διάσταση:	228mm x 63mm x 62mm
Χρόνος αναμονής μπαταρίας:	≤4,5 ώρες
Βέλτιστη απόστ. απεικόνισης:	210mmB ± 30mm

**Η συσκευή απεικόνισης φλεβών μειώνει το ποσοστό αποτυχίας φλεβοκέντησης κατά 77,5%, και το ποσοστό αποτυχίας διείσδυσης κατά 61,4%.**

Κλινικά δεδομένα από συγκριτική μελέτη 360 περιπτώσεων. Τα αποτελέσματα αυτής της μελέτης είχαν δημοσιευθεί στο περιοδικό της Νοσηλευτικής Διοίκησης, Σεπτέμβριος 2015.

ΑΚΡΙΒΗΣ | ΑΠΟΤΕΛΕΣΜΑΤΙΚΗ | ΦΟΡΗΤΗ | ΑΣΦΑΛΗΣ

# Συσκευή απεικόνισης φλεβών



## V800P



**Νέες  
δυνατότητες**



Φωτογράφιση



Αποθήκευση  
δεδομένων

## Αρχή

Η συσκευή απεικόνισης φλέβας V800P βασίζεται στην αρχή ότι η ανθρώπινη αιμοσφαιρίνη έχει μεγαλύτερη απορρόφηση του υπέρυθρου φωτός από άλλους ιστούς. Με την ενισχυμένη μονάδα επεξεργασίας απεικόνισης, μπορούν να ανιχνευθούν μέχρι και 80% αόρατες φλέβες. Η εικόνα της επεξεργασμένης φλέβας αναπαράγεται συγχρόνως και με ακρίβεια στο δέρμα.



### Πλεονεκτήματα

<b>Ακριβής</b>	Ακρίβεια ευθυγράμμισης $\leq 0.5$ mm
<b>Οπτικός</b>	DLP σε πραγματικό χρόνο επι τόπου εμφάνιση
<b>Φορητός</b>	Συμπαγές και βολικό
<b>Ασφαλής</b>	Κοντά στο υπέρυθρο φώς
<b>Κλινικά</b>	Φωτογράφιση / αποθήκευση δεδομένων

## Διαφορετικές επιλογές



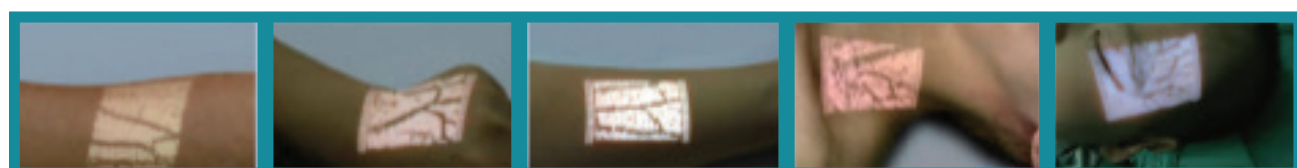
Ανίχνευση βάθους

Λεπτομερής απεικόνιση

Φωτογράφιση & αποθήκευση

Τέσσερα διαφορετικά φίλτρα

## Διαφορετικά σημεία



Αγκώνας

Χέρι

Πήχης

Λαιμός

Πρόσωπο

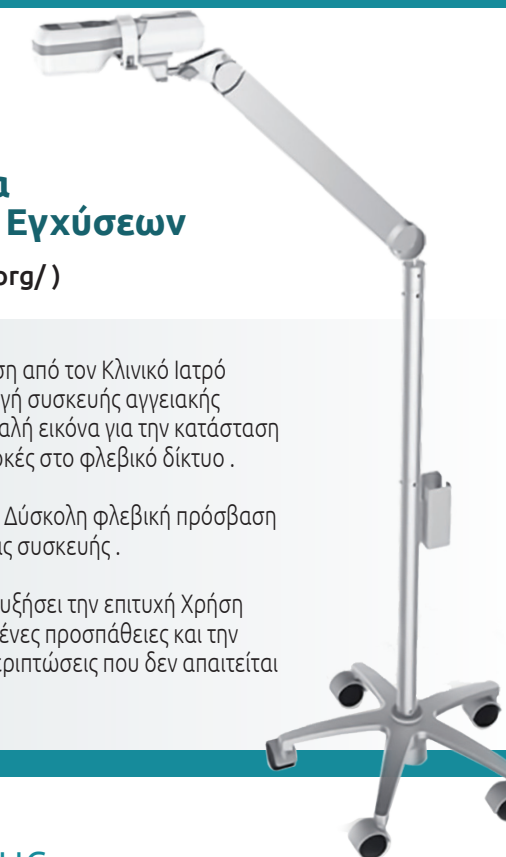
## Η χρήση του Συστήματος ανεπιφύλακτα από το Εκπαιδευτικό Κέντρο Τεχνικών Εγχύσεων

(INS Learning Center <https://www.learningcenter.ins1.org/>)

**22.1** Για την σωστή και ασφαλής εφαρμογή έγχυσης, προτείνεται η Χρήση από τον Κλινικό Ιατρό -Νοσηλεύτη συσκευής τεχνολογίας απεικόνισης φλεβών για την εισαγωγή συσκευής αγγειακής πρόσβασης (VAD). Η τεχνολογία αυτή επιτρέπει τον Χρήστη να έχει ασφαλή εικόνα για την κατάσταση των Φλεβών, το μέγεθος, το σημείο, το βάθος καθώς και πιθανές επιπλοκές στο φλεβικό δίκτυο.

**22.2** Η τεχνολογία απεικόνισης Φλεβών Χρησιμοποιείται σε ασθενείς με Δύσκολη φλεβική πρόσβαση καθώς και μετά από Αποτυχημένες προσπάθειες εισαγωγής ενδοφλέβιας συσκευής.

**22.3** Η τεχνολογία απεικόνισης Φλεβών Χρησιμοποιείται επίσης για να αυξήσει την επιτυχή Χρήση ενδοφλέβιων συσκευών χωρίς κοστοβόρες απώλειες από τις αποτυχημένες προσπάθειες και την μείωση χρήσης συσκευών Κεντρικής Φλεβικής εισαγωγής (CVAD) σε περιπτώσεις που δεν απαιτείται η χρήση τους.



**Δυνατότητες** Ανίχνευση βάθους  
Διάφορα φίλτρα οθόνης  
Ρυθιζόμενη φωτεινότητα

## Κλινική εφαρμογή



- 1> ΦΛΕΒΟΠΛΑΣΤΙΚΗ
- 2> ΑΙΜΟΛΗΨΙΕΣ
- 3> ΔΙΑΦΟΡΕΣ ΘΕΡΑΠΕΙΕΣ
- 4> ΠΛΑΣΤΙΚΗ ΧΕΙΡΟΥΡΓΙΚΗ
- 5> ΚΑΤΑΛΗΛΟ ΓΙΑ ΒΡΕΦΗ & ΠΑΙΔΙΑ