

# Cubo

Upmarket podiatry chair with a very stable frame. 3 motors control height, backrest and seat inclination. Horizontally wide-apart leg-rests movement (90°) with height regulation by gas lift. Reversible arms. Also available 5 motors model (2244C) to control legrests movement. White PU seamless upholstery of high quality and easy cleaning.

Sillón de podología de alta gama con estructura muy estable dotada de 3 motores que controlan la altura, la inclinación del respaldo y la inclinación del asiento. Reposapiés ajustables de manera independiente mediante pistón de gas y rotatorios hasta 90°. Disponible también con 5 motores (modelo 2244C) que permiten la regulación automática e independiente de ambos reposapiés. Tapizado PU de gran calidad sin costuras y de fácil limpieza.

Fauteuil de podologie haut de gamme avec structure très stable et confortable. Il est équipé de 3 moteurs qui contrôlent la hauteur, le dossier et le siège. Jambières réglables indépendamment par vérin à gaz et écartables à 90°. Il est disponible en 5 moteurs (modèle 2244C) pour le réglage automatique et indépendant des jambières. Revêtement en PU blanc sans coutures de haute qualité et facile à nettoyer.

Hochwertige Fußpflegeliege mit sehr stabiler Struktur und 3 Motoren um die Höhe, die Neigung der Rückenlehne und die Neigung des Sitzes zu regulieren. Fußstützen mittels Gasfeder unabhängig voneinander regulierbar und um 90° drehbar. Beidseitig verstellbare Armlehnen. Auch mit 5 Motoren erhältlich (Modell 2244C), um die Fußstützen unabhängig voneinander zu regulieren. Hochwertige PU-Polsterung ohne Nähte, leicht abwaschbar.

## Electric Podiatry Chair Ref. 2244A

Size without armrest: 190x57 cm  
Size with armrest: 190x82 cm  
Weight: 88 Kg  
Upholstery: PU  
Motors: 3

- 1 Breather hole
- 2 Angle 0° ~ 85°
- 3 Angle -4° ~ +10°
- 4 Rotation 0° ~ 90°
- 5 Angle 0° ~ 75°
- 6 Extension ±14 cm
- 7 Up and Down 62/120 cm

## Electric Podiatry Chair Ref. 2244C

Size without armrest: 190x57 cm  
Size with armrest: 190x82 cm  
Weight: 88 Kg  
Upholstery: PU  
Motors: 5

### OPTIONS

- Bed cover
- 8 Foot controller Ref. FC-003/FC-005
- Wheels
- Heating
- Wireless
- Memory
- Silicone
- 9 Debris tray Ref. 30030

### STANDARD COLOUR

- White
- OTHER COLOURS
- Dark Grey/Green

### PACKING SIZE cm

172x62x72

N.W. kg

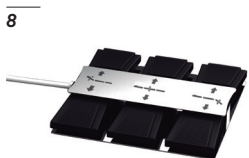
88

G.W. kg

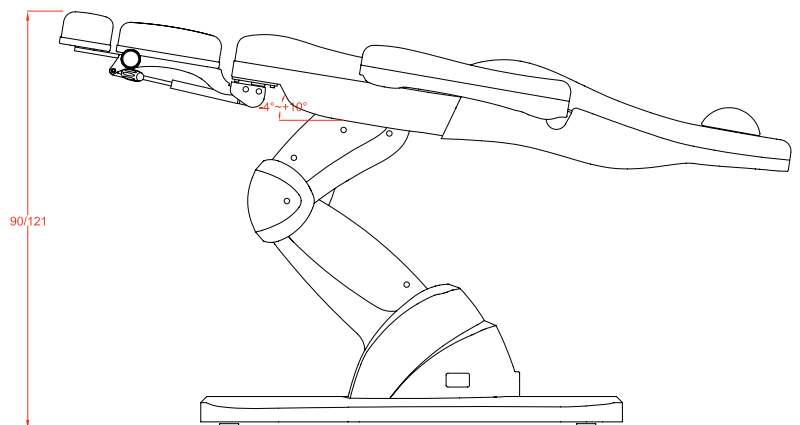
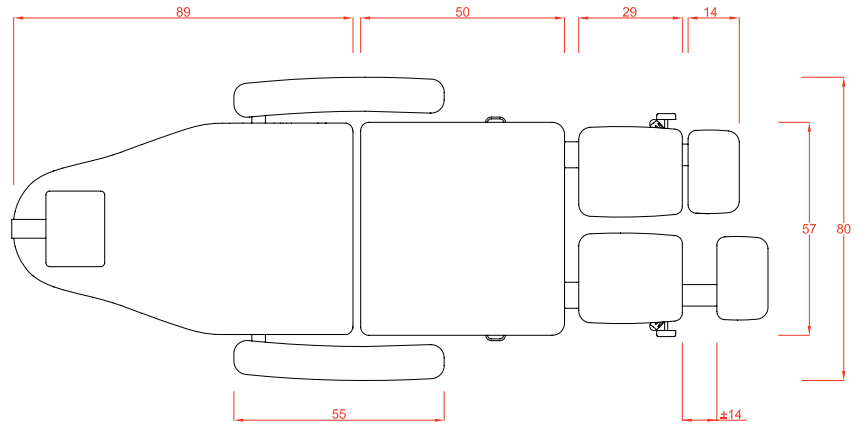
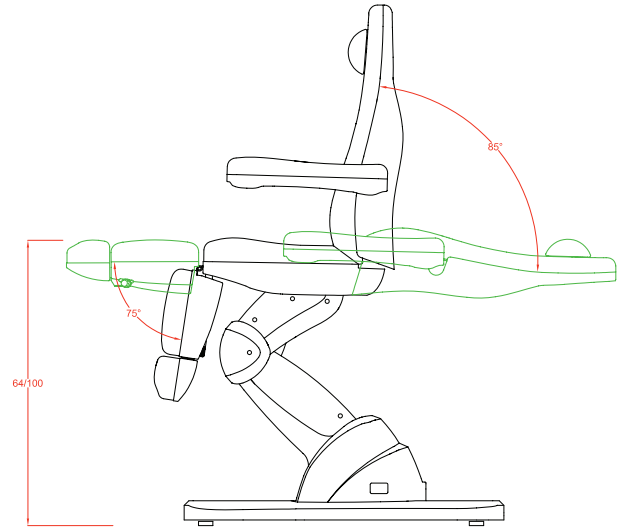
105

MAX WEIGHT

180 kg



# Cubo



# Cubo

